

RENSEIGNEMENTS

Informations santé:

Traitements médicaux:.....

Régime spécifique:.....

Allergie(s):.....

Co-voiturage:

Oui Non Ville de départ:

Familles Rurales peut communiquer mon numéro de téléphone Oui Non

AUTORISATION PARENTALE POUR LES MINEURS

Je soussigné(e)....., autorise mon enfant à participer à la session de formation BAFA choisie sur la fiche d'inscription.

A voyager seul(e) pour se rendre sur le lieu du stage et en revenir.

J'autorise l'équipe d'encadrement de la session à le/la faire soigner et à prendre toute mesure y compris hospitalisation et intervention chirurgicale, nécessité par son état de santé, selon les prescriptions du corps médical consulté.

Je m'engage à rembourser à Familles Rurales Corrèze les frais éventuellement supportés à l'occasion de ces interventions.

Je dégage la responsabilité de l'organisme de formation et les formateurs en dehors des horaires du stage.

AUTORISATION POUR LES PHOTOS

Je soussigné(e), autorise Familles Rurales à reproduire et diffuser les photographies et/ou vidéo réalisées par Familles Rurales de ma personne ou celle de mon enfant, pour les usages exclusifs de Familles Rurales (journaux, site internet, réseaux sociaux etc.)

PERSONNE A PREVENIR EN CAS D'URGENCE

Nom:..... Prénom:.....

Téléphone et/ou portable:.....

Fait à Le

Signature

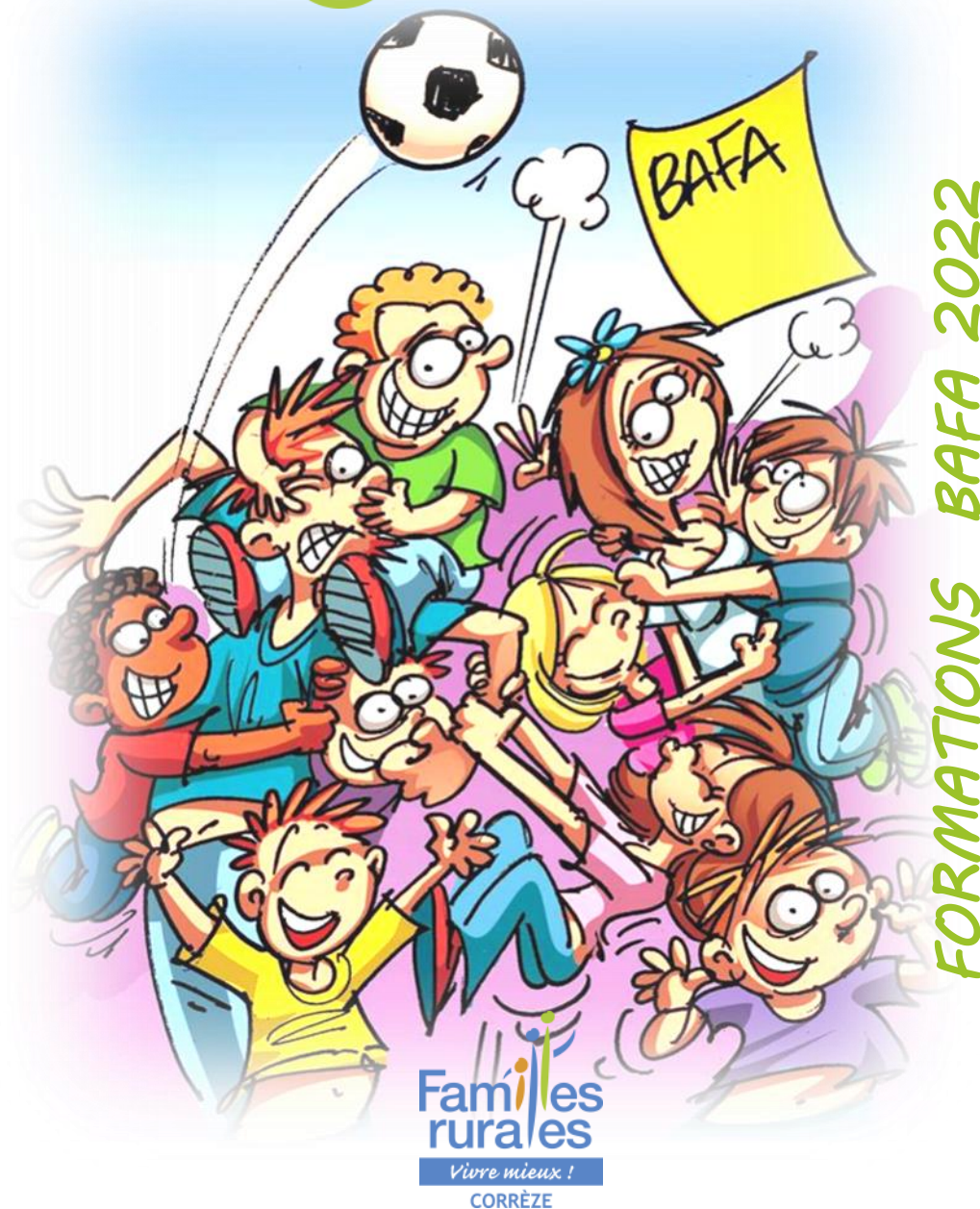
A retourner à:

Fédération Départementale Familles Rurales de la Corrèze
19 B route de Champeau 19000 TULLE



FORMATION

Développer ses compétences



FORMATIONS BAFA 2022

www.ma-formation-bafa.fr -  BAFA avec Familles Rurales 19
05 55 26 86 49 - contact@famillesrurales-correze.fr

FoRmAtlon GÉNÉRALE

Du 12/02 au 19/02	Lieu à définir	Externat	340 €
Du 16/04 au 23/04	Le Lonzac	Internat	540 €
Du 23/04 au 30/04	Brive	Externat	340 €
Du 22/06 au 29/06	Le Lonzac	Internat	540 €
Du 22/10 au 29/10	Le Lonzac	Internat	540 €

SESSIon AppRoFonDISSEmEnt

Du 24/04 au 29/04	Le Lonzac ♦ Gestion de conflits ♦ Séjour à thèmes	Internat	425 €
Du 22/10 au 27/10	Brive ♦ L'univers de la Petite Enfance ♦ Pré ados/ados	Externat	300 €
Du 30/10 au 04/11	Le Lonzac ♦ Camps/Mini camps ♦ Brico/Récup	Internat	425 €

SESSION DE FORMATION GENERALE (8 jours)

STAGE PRATIQUE (14 jours minimum)

SESSION D'APPROFONDISSEMENT (6 jours) OU DE QUALIFICATION (8 jours)

DERoulÉ

Avoir plus de 17 ans au 1er jour du stage

Etre inscrit sur le site: www.jeunes.gouv.fr/bafa-bafd

et obtenir un numéro d'inscription

Suivre successivement et dans l'ordre les 3 étapes

Effectuer la formation complète dans un délai maximum de 30 mois

ConDitIoNS

www.ma-formation-bafa.fr -  BAFA avec Familles Rurales 19

05 55 26 86 49 - contact@famillesrurales-correze.fr

FICHE D'INSCRIPTION Bafa 2022

NOM:..... Prénom:.....

Date de naissance :/...../..... Téléphone:

Adresse:

Mail:

Situation actuelle (lycéen, salarié, ...):.....

N° allocataire: o CAF: Montant Quotient Familial:

o MSA:

N° Jeunesse et Sport* (obligatoire):

* inscription sur le site <http://www.jeunes.gouv.fr/bafa-bafd>

Formation Générale

Du 12 au 19 février

Lieu à définir - Externat

Du 16 au 23 avril

Le Lonzac - Internat

Du 23 au 30 avril

Brive - Externat

Du 22 juin au 29 juin

Le Lonzac - Internat

Du 22 au 29 octobre

Le Lonzac - Internat

Session d'Approfondissement

Du 24 au 29 avril

Le Lonzac - Internat

Gestion de conflits - Séjour à thèmes

Du 22 au 27 octobre

Brive - Externat

L'univers de la Petite Enfance - Pré ados/ados

Du 30 octobre au 4 novembre

Le Lonzac - Internat

Camps/Mini camps - Brico/Récup

DOCUMENTS A FOURNIR

- Fiche d'inscription complétée et signée
- Une photo d'identité
- 4 timbres à 20g
- Un certificat médical attestant d'aucune infection contagieuse (datant de moins de 3 mois)

Pour la formation générale

Un chèque d'arrhes de 170 €

Pour la session d'approfondissement

Un chèque d'arrhes de 150 €

Copie du certificat de la formation générale

Copie du certificat de stage pratique

AIDES FINANCIERES

- Caisses d'Allocations Familiales
- Mutualité Sociale Agricole
- Région Nouvelle Aquitaine
 - Éducation Nationale
 - Groupama
- Comités d'Entreprises

Nous contacter

